

Die ARTeliers der Lebenshilfe Vorarlberg setzen sich zum Ziel, Menschen mit Behinderungen im unmittelbaren, kreativen Schaffen einen Freiraum zu bieten.

Dabei stehen

- Authentizität
- Befindlichkeit
- Sinneseindrücke im Vordergrund.

Der Schwerpunkt liegt in der bildhaft gestalterischen Umsetzung im Allgemeinen und in der individuellen Zeichnung im Besonderen.



[www.lebenshilfe-vorarlberg.at](http://www.lebenshilfe-vorarlberg.at)

Menschen brauchen  
Menschen. Lebenshilfe Vorarlberg



# ARTeliers

„Wenn Linien erzählen“

Daniel Nesensohn, „Ohne Titel“

Malen und Zeichnen bringen den Menschen mit den verschiedenen Ebenen von sich selbst in Kontakt  
– Stärkung des ICH.



Markus Gstöhl, „Der frühe Rabe“



Sandra Mayer, „Moadle“

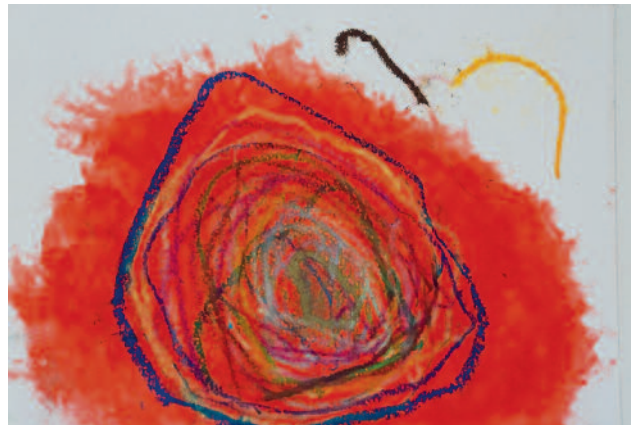
**ARTelier Loackerhuus**  
Hauptstrasse 21  
6840 Götzis  
Tel.: 0 55 23 506-101 33



Helga Nagel, „Drei Menschen“

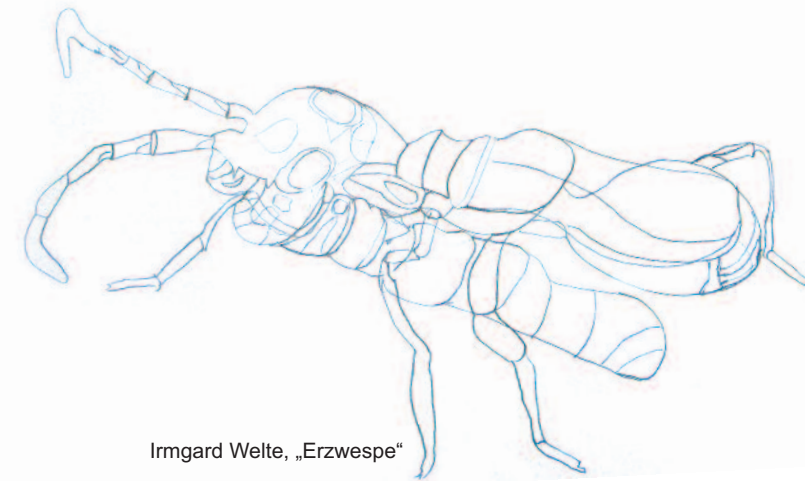
Kreativität erlaubt einen großen Freiheitsgrad im Umgang mit Farbe und Form.

- Mit welcher Farbe beginne ich?
- Welche Farben kommen dazu?



Martin Dang, „Ohne Titel“

**ARTelier Lustenau**  
Rheinstrasse 23  
6890 Lustenau  
Tel.: 0 55 23 506-171 70



Irmgard Welte, „Erzwespe“

Die Herausforderung  
den ersten Strich auf ein Blatt Papier zu machen  
- zu verdichten  
- weiterzudenken

... im Jetzt  
unmittelbar und wahr.



Hans Tonich, „Baum“

**ARTelier Vorderland**  
Köhlerstrasse 14  
6830 Rankweil  
Tel.: 0 55 23 506-201 45